

KiBiS Work-Life Management GmbH

Ihre Unternehmensberatung für eine „Work-Life-Balance-orientierte Personalpolitik“

KiBiS ...wir gestalten die neue Arbeitswelt!

KiBiS - Geschichte

- 1995** KiBiS Gründung um Familie und Beruf besser zu vereinbaren
Damals stand das Problem der Kinderbetreuung im Vordergrund
- 2004** Unternehmensberatung KiBiS Work-Life Management
zur Umsetzung einer familienbewussten Unternehmenspolitik
- 2007** Woman Award - Kategorie „Job und Kinder“
- 2010** Neuentwicklung *Audit hochschuleundfamilie* für
Österreichische Universitäten und Hochschulen
- 2011** 77 Auditierungen und Re-Auditierungen
ca. 60.000 Beschäftigte profitieren!

KiBiS - Unsere Kunden / Referenzen



KiBiS - auditierte Hochschulen



KiBiS - Unsere Leistungen

Steigern Sie die Attraktivität Ihres Unternehmens mit den Leistungen von KiBiS - eine Übersicht:

- *Audit berufundfamilie* ein Managementinstrument zur Förderung einer familienbewussten Personalpolitik
- *Audit hochschuleundfamilie* für Österreichs Universitäten und Hochschulen entwickelt von KiBiS
- KiBiS Work-Life Check
- Mitarbeiterbefragungen
- Demographie- und Generationenmanagement mit detaillierter Altersstrukturanalyse
- Arbeitszeitmanagement
- Auszeitenmanagement - Karenz Check
- Qualität in der Führungsleistung - Workshops, Vorträge etc.
- Informations- und Kommunikationsstrategien
- Strategien zum Erhalt der Arbeits- und Beschäftigungsfähigkeit
- Diversity Management
- Seminare / Workshops
- Personalberichte
- KiBiS Netzwerktreffen, Veranstaltungen

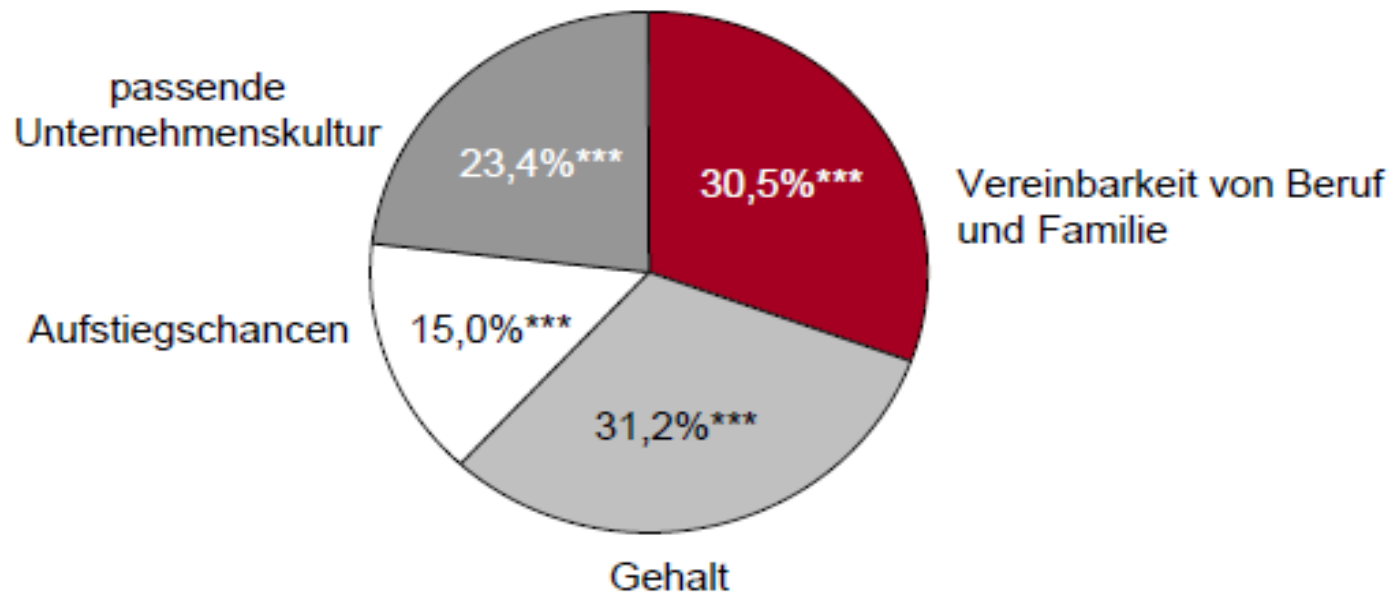


etwaige Abweichungen von 100% sind rundungsbedingt



Wenn Sie sich auf eine neue Stelle bewerben würden, welche Bedeutung hätten die folgenden Kriterien für die Wahl Ihres Arbeitgebers?

Bitte bewerten Sie die nachfolgenden Kriterien. Hierzu haben Sie 100%, die Sie darauf verteilen können. Je mehr Prozentpunkte ein Kriterium erhält, als um so bedeutender empfinden Sie dieses.



n=559

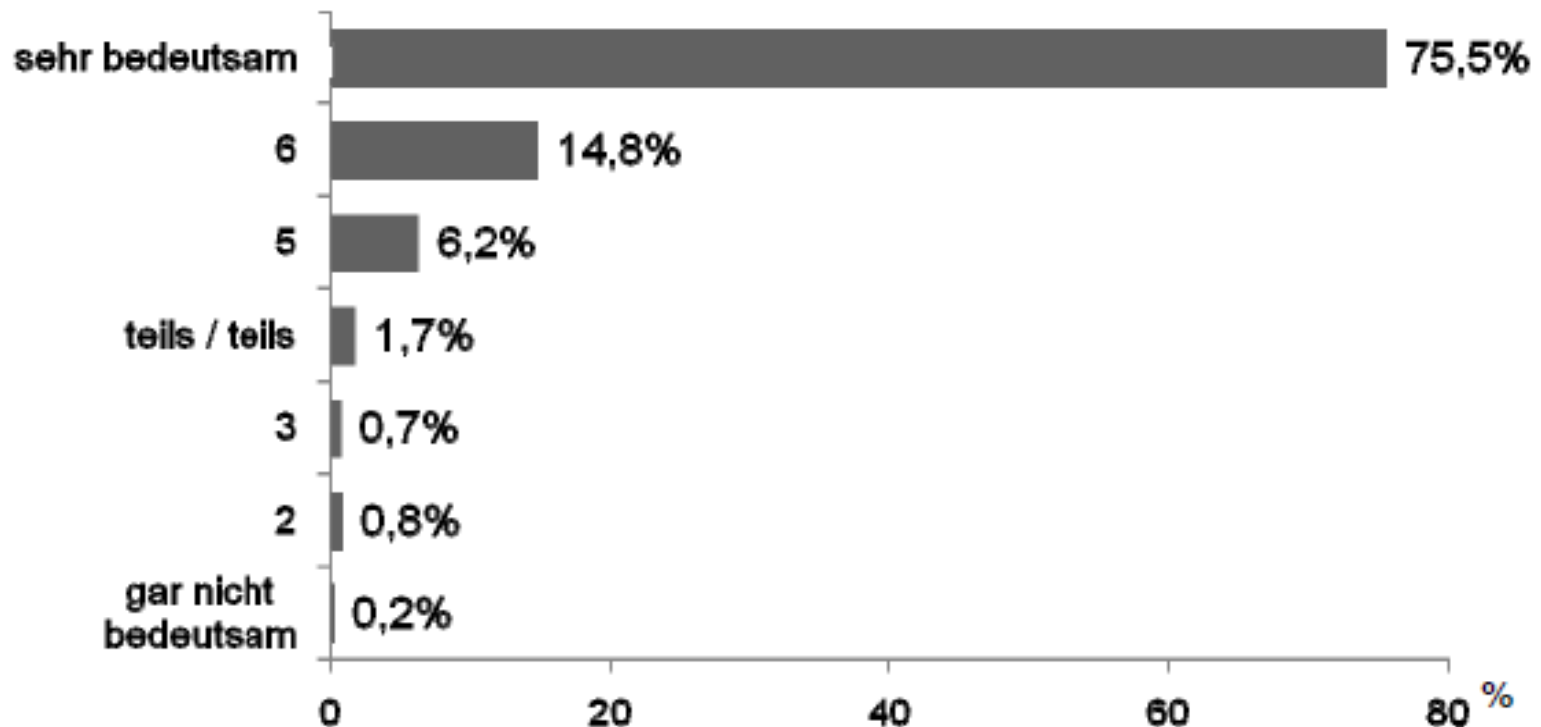
Die Vereinbarkeit von Beruf und Familie wird fast genau so bedeutsam angesehen, wie das Gehalt.

Signifikant auf *=10%-Niveau, **=5%-Niveau, ***=1%-Niveau (t-Test)

etwaige Abweichungen von 100% sind rundungsbedingt



Wie **bedeutsam** ist für Sie die Vereinbarkeit von Beruf und Familie?
Sie ist...



n=555

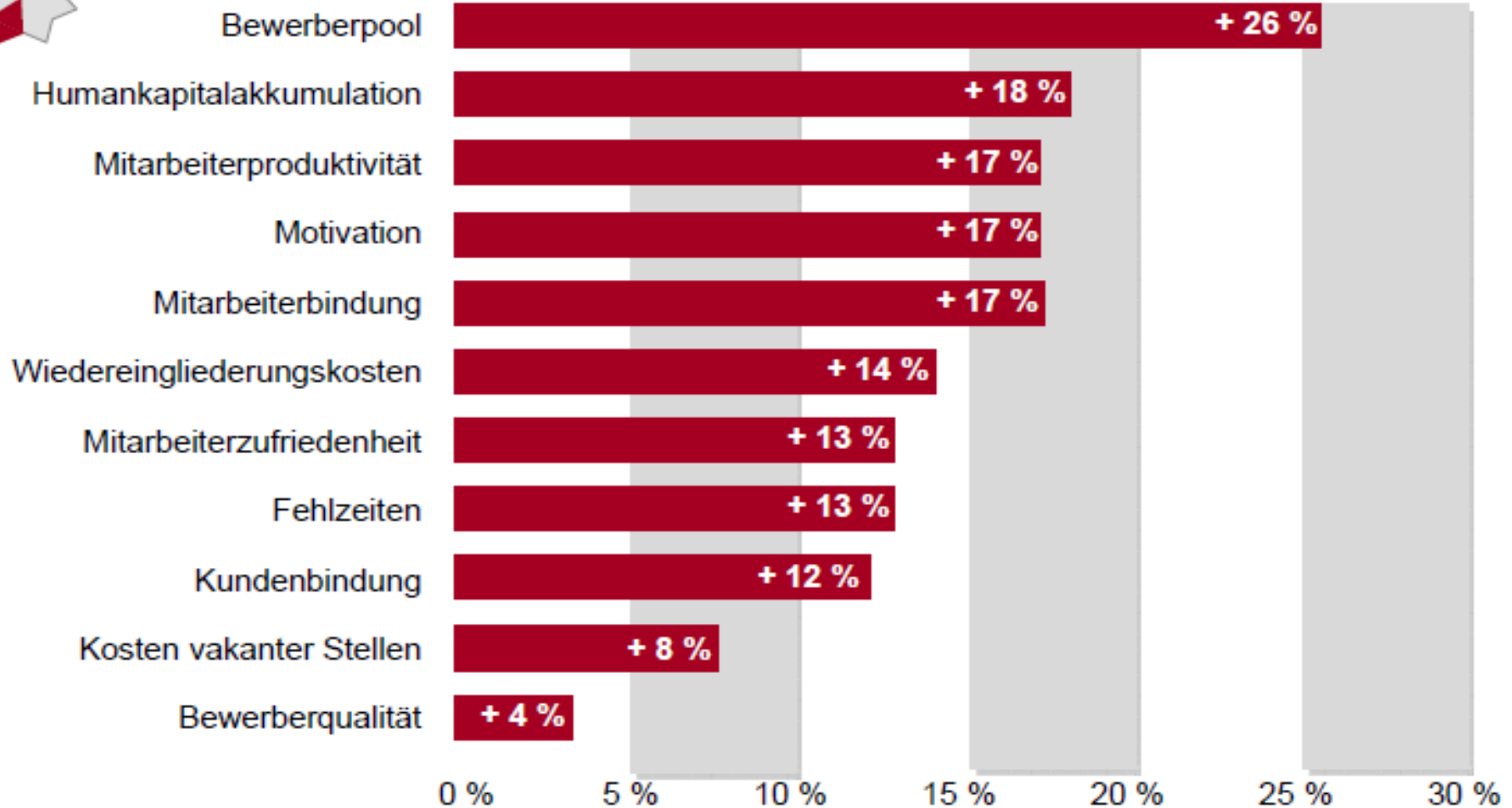
Mittelwert = 6,6; Median = 7; Standardabweichung = 0,9



- Erhöhung der **Arbeitszufriedenheit**
- Erhöhung der **Zeitsouveränität** der Mitarbeiter
- Senkung der **Fluktuation/des Krankenstandes**
- Verkürzung der **Elternzeit**
- die Beschleunigung der **Reintegration** von Elternzeiturlaubern in Arbeitsprozesse
- Erhöhung der **Motivation**



Wie **bewerten** Mitarbeitende das betriebliche Familienbewusstsein?





audit

berufundfamilie



Audit *berufundfamilie*

Der Weg zum Ziel

- ↪ Der Auditprozess ist ein Weg vom IST- zum SOLL-Zustand
- ↪ Analyse der aktuellen Unternehmenskultur
- ↪ Definition einer Zielvereinbarung gemeinsam mit Firmenleitung und Mitarbeiter/innen (betriebswirtschaftliches Gesamtkonzept)
- ↪ Sicherung der Nachhaltigkeit der familienfreundlichen Maßnahmen

*„Die Grenze zwischen Berufs- und Privatleben
verschwimmt zusehends. Unternehmen, die
ihren Mitarbeitern Freiräume zugestehen,
profitieren von diesem Trend,“*

Profil, 17.08.2009

Audit *berufundfamilie*

Fragen der Unternehmer

Motivation?

↪ Wie hoch sind unsere Krankenstände?

Loyalität?

↪ Wie hoch ist unsere Mitarbeiter/innen Fluktuation?

Knowhow?

↪ Wie hoch ist die Rückkehrquote aus der Karenz?

Image?

↪ Finden wir genügend geeignete Fachkräfte am Arbeitsmarkt?



**Haben wir ein geeignetes
Personalentwicklungskonzept um die
Herausforderungen zu meistern?**

Audit *berufundfamilie*

Was bringt das Audit?

↪ Ausgeglichene work-life Balance

Motivation!

↪ Ausgeglichene Mitarbeiter/innen sind motivierte Mitarbeiter/innen

Loyalität!

↪ Motivierte Mitarbeiter/innen sind zufriedene Mitarbeiter/innen

Knowhow!

↪ Zufriedene Mitarbeiter/innen sind loyale Mitarbeiter/innen

Image!

↪ Loyale Mitarbeiter/innen sind die beste Werbung



Wettbewerbsfähigkeit!

Audit *berufundfamilie*

Die 10 Handlungsfelder

- Arbeitszeit
- Arbeitsorganisation
- Arbeitsort
- Informations- und Kommunikationspolitik
- Führungskultur
- Personalentwicklung
- Entgeltbestandteile/Geldwerte Leistungen
- Service für Familien
- Elternschaft, Karenz und Berufsrückkehr
- Gesundheitsfördernde Maßnahmen

Audit *berufundfamilie*

Die Prozessschritte

audit

▼ Strategieworkshop

▼ Auditierungsworkshop

▼ Zielvereinbarung

▼ Begutachtung

▶ (Grund) Zertifikat

▼ Einbindung in das Audit-Netzwerk

▼ Jährliche Berichterstattung

▼ Re-Auditierung

▼ Begutachtung

▶ Bestätigung des Zertifikats

Staatliches Gütezeichen

- ↪ Vom Bundesminister für Wirtschaft, Familie und Jugend verliehen
- ↪ Ab Verleihung für 3 Jahre gültig



KiBiS - Ihre Ansprechpartnerinnen



Edith Peter

- Leiterin von KiBiS Work-Life-Management
- Selbständige Unternehmensberaterin
- Ausbildung 2003 in Boston / USA zum Work/Life Manager
- Lizenzierte Auditorin für das Audit *berufundfamilie*
- Lizenzierte Auditorin für das Audit *hochschuleundfamilie*
- Qualifizierung 2008 in Deutschland zum zertifizierten Human Capital Auditor



MMag.^a Margit Wegleitner

- Projektmitarbeiterin bei KiBiS Work-Life-Management
- Wirtschaftspädagogin und Absolventin des Studiums der Handelswissenschaften
- Organisations- und Personalentwicklung
- Human Resources Management
- Lizenzierte Auditorin für das Audit *berufundfamilie*
- Lizenzierte Auditorin für das Audit *hochschuleundfamilie*

Lösungen entwickeln –

Gemeinsam wachsen.